

PROYECTO DECORACION CABAÑA

Fecha: 4 de Enero de 2017

1 ZONA INTERIOR DE LA BARRA

En esta zona lo único que vamos a respetar es la madera de la barra actual. Para ello tendremos que lijarla y darle una imprimación con un tono gris, para que el color no nos destaque con el nuevo diseño industrial.

El nuevo mobiliario del interior de la barra lo vamos a hacer en melamína de Roble Blanco Grisáceo, mientras que el cartel de la cabaña lo colocaremos centrado en la pared entre la puerta de servicio y el pilar donde está el patinillo.



El cartel con el logotipo lo vamos a teñir de gris grafito con un desgastado lijado, de esta forma las letras retroiluminadas destacaran aun más.

Para el frente de la barra vamos a colocar una cerámica en tono gris claro que imita a hormigon, con la encimera de madera y unos taburetes en tolix negros y retroiluminada con led en tono verde menta.

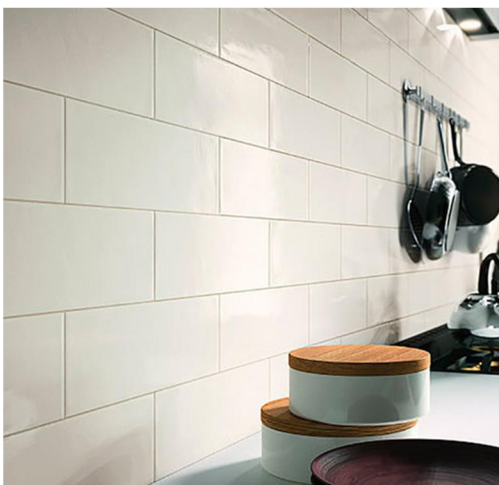


Pondremos 4 taburaetes para toda la barra.

2 ZONA COCINA

Para la nueva distribución, vamos a alargar el tabique actual y a realizar un pequeño chaflán para que no de la sensación de embudo a la hora de pasar a los baños o a la parte del comedor de abajo. La pared la pintaremos en un blanco roto con una pizca de gris.

Para las paredes de la cocina elegiremos una cerámica blanca, para dar la sensación de limpieza y de más amplitud. Para el suelo elegiremos una cerámica de color gris oscuro y con un nivel de resbaladidad 3.



De momento vamos a continuar con los mismos muebles para la cocina y dentro de un tiempo, podremos contar con más presupuesto para hacer la cocina adecuada para el nuevo espacio.

3 ZONA MESAS DE COMIDA RAPIDA

En esta zona quitaremos los apliques de la pared, el gotelé y pintaremos el friso con un tono gris oscuro, para darle mayor durabilidad contra los golpes.

Colocaremos dos mesas altas de patas de hierro negro y sobre de madera oscura, con 3 taburetes de estilo industrial en cada una de ella. En lugar de los apliques, colocaremos una lámpara encima de cada mesa.



En la pared de dentro, colocaremos un vinilo en blanco y negro de Raul cocinando en la plancha, para “no acabar” con esa tradición de verle hacer la comida. Este será el toque personalizado del espacio, el que nos va a hacer recordar todo lo que siempre había sido “la antigua cabaña”.

4 TECHO E ILUMINACION

El techo lo vamos a pintar del mismo color que las paredes y el entrevigado y la estructura la vamos a pintar del mismo color que el friso de las paredes.

Los focos de la parte de las mesas los vamos a quitar y vamos a colocar dos lámparas alargadas con botes de cocina en la parte central.



5 FOTOGRAFÍAS FINALES DE LA REFORMA



Foto barra interior con logotipo y distribución final.



Foto de detalles decorativos y la restauración del techo y el friso de madera.



Foto de la fachada final después de la rehabilitación.

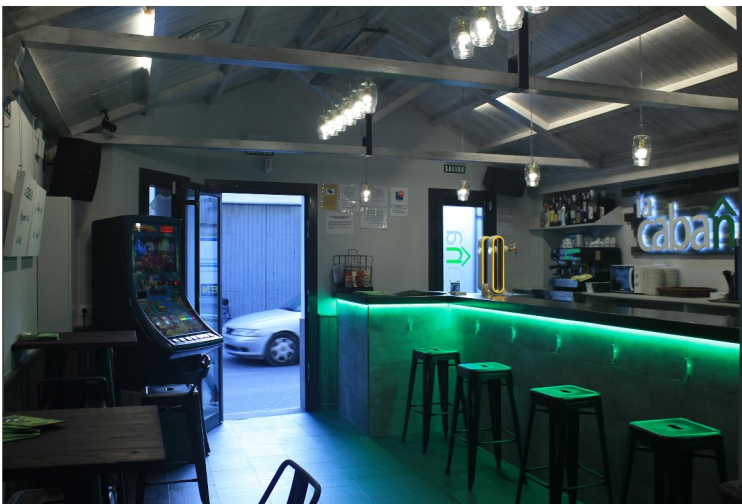


Foto del interior del local después de la reforma y la rehabilitación de los materiales existentes.